

Pacific

Signalétique associant élégance et résistance hors du commun. Lignes pures et élancées pour un style résolument contemporain.

Extérieur **Pacific** →

› **modulex**®



Pacific Extérieur confère à votre environnement extérieur un aspect unique. Mariage élégant entre forme et fonction grâce à l'association entre une grande surface de marquage et le montage sur un pied unique. Élégamment galbés, les panneaux permettent une information claire et sont le complément idéal de votre signalétique intérieure Pacific.

Conçu pour durer

La signalétique Pacific Extérieur est conçue pour résister aux intempéries, vandalisme, et dommages accidentels. Les panneaux sont entièrement fabriqués en aluminium et laqués (peinture émaillée au four) selon le coloris de votre choix pour une finition durable et élégante.

Grande souplesse

Les panneaux de Pacific Extérieur sont modulaires de manière à faciliter la mise à jour du système. Suspensions murales ou fixations en drapeau, vous trouverez forcément le panneau adapté à vos besoins.

Sécurité assurée

Pour garantir une parfaite sécurité, les panneaux peuvent être verrouillés à l'aide d'une clé. Votre signalétique est ainsi protégée des modifications intempêtes ou des vols et continue à agrémenter votre environnement au fil du temps.



Extérieur

Pacific →

› modulex®



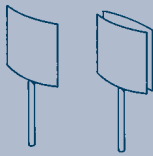
Panneau mural



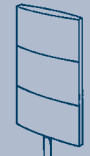
Panneau en drapeau



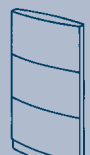
Pictogramme



Pictogramme sur pied



Panneau sur pied



Monolithe



Pour agrémenter votre environnement, ou tout simplement pour une meilleure visibilité de votre signalétique la nuit, tous nos panneaux peuvent s'illuminer en toute sécurité grâce à de solides spots d'éclairage.

Dans un souci de parfaite maintenance, tous les éclairages sont situés en environnement extérieur, de manière à ce qu'ils soient rapidement et facilement accessibles.

Pacific Extérieur a été conçu pour résister aux tempêtes et toutes les informations relatives à sa construction ainsi que des conseils sur la résistance au vent sont disponibles.

